

康師傅控股

TINGYI (CAYMAN ISLANDS) HOLDING CORP.

康師傅控股有限公司*

(股份編號 : 0322)

<http://www.masterkong.com.cn>

<http://www.irasia.com/listco/hk/tingyi>

康師傅控股

2021 专注 务实
稳步 向前



2021年中期業績

2021年8月23日

欢乐饮食 美好生活
Life+Delicacy

本演示材料所載資料之用途為僅供閣下個人參考，該等資料如有變更，恕不另行通知。對於本演示材料所載資料的公平性、準確性、完整性或正確性，我們均無作出任何明示或隱含的聲明或保證，閣下亦不應對此加以依賴。我們無意提供，而閣下亦不應依賴本演示材料為本公司之財務或經營狀況或前景的完整或全面分析。對於使用本演示材料所載資料或其內容或基於本演示材料所載資料而引致的任何損失或損害，本公司或其任何聯繫人士、顧問或代表概不承擔任何疏忽或其他責任。

本演示材料包含前瞻性陳述，該等陳述反映本公司對未來發展及財務狀況的現有看法。由於該等陳述涉及風險及不明確性，閣下不應過分依賴該等前瞻性陳述，而我們無法保證實際業績與該等前瞻性陳述相符。本公司亦不會有義務就新資訊、未來發展或其他原因而公開更新或對於任何前瞻性陳述作出修改。

本演示材料不構成購買或認購證券或其他金融工具的要約或邀請或投資意見的提供，而且其中任何部分均不得作為與該等證券或金融工具相關的任何合同、承諾或投資決定的基礎或加以依賴，且本演示材料亦不構成對本公司證券或金融工具的推薦意見。

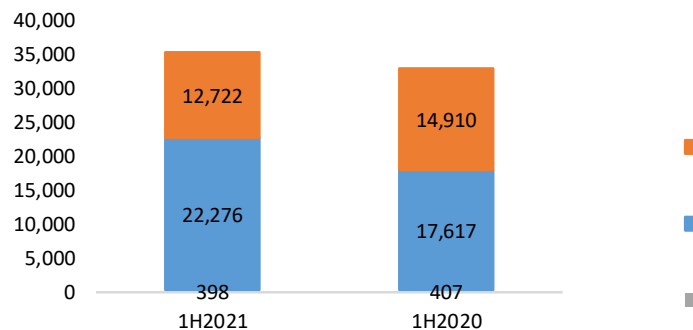
2021 专注务实
稳步向前

經營成果

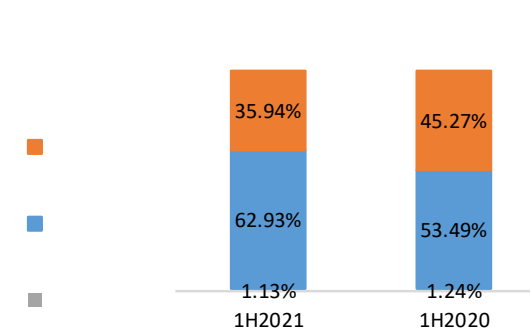
人民幣百萬	1H2021	1H2020	YOY
	35,396	32,934	7.47%
	10,992	11,010	-0.16%
	31.05%	33.43%	-2.38ppt
EBITDA	4,517	5,167	-12.57%
	2,406	2,653	-9.31%
	2,035	2,380	-14.50%
	5.75%	7.23%	-1.48ppt
每股溢利 (分)	36.18	42.33	-6.15分
擬發特別股息 (美仙)	6.88	0.00	6.88美仙

經營成果

1H2021 Vs. 1H2020



1H2021 Vs. 1H2020



營業額變動

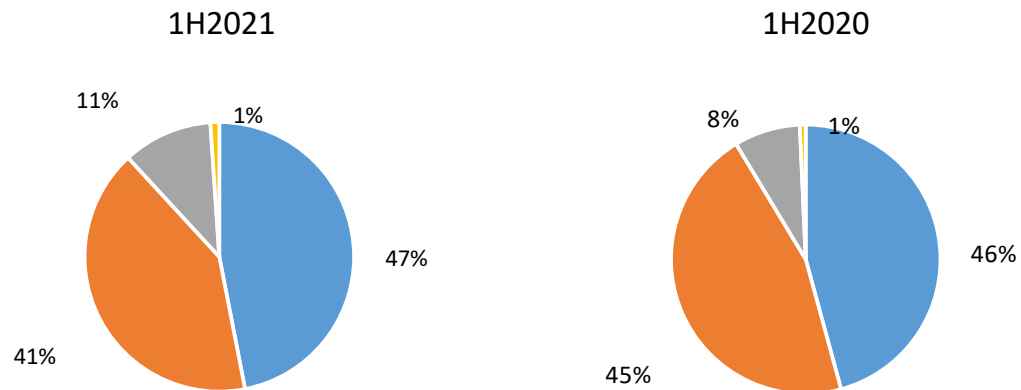
人民幣百萬	1H2021	1H2020	YOY
	12,722	14,910	-14.67%
	22,276	17,617	26.45%
	398	407	-2.32%
合計	35,396	32,934	7.47%

營業額佔比

1H2021	1H2020	YOY
35.94%	45.27%	-9.33ppt
62.93%	53.49%	9.44ppt
1.13%	1.24%	-0.11ppt
100%	100%	

2021 专注务实
稳步向前

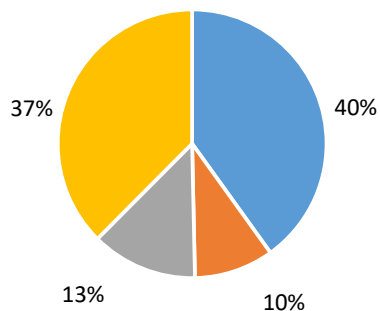
經營成果



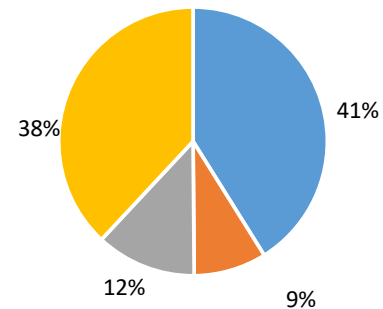
人民幣百萬	1H2021	1H2020	YOY
	5,971	6,824	-12.50%
	5,245	6,797	-22.83%
	1,371	1,183	15.86%
	135	106	27.90%
合計	12,722	14,910	-14.67%

經營成果

1H2021



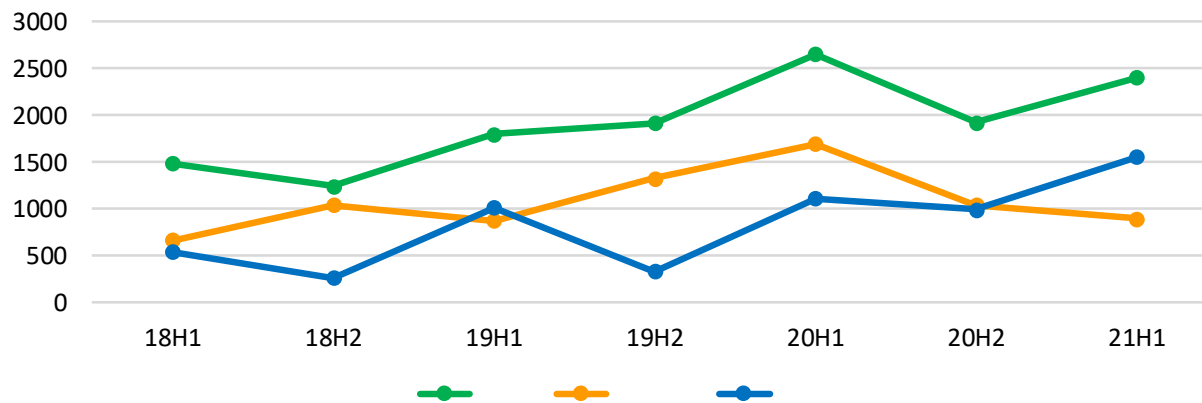
1H2020



人民幣百萬	1H2021	1H2020	YOY
	8,929	7,241	23.32%
	2,133	1,542	38.37%
	2,852	2,129	33.97%
	8,362	6,705	24.69%
合計	22,276	17,617	26.45%

2021 专注务实
稳步向前

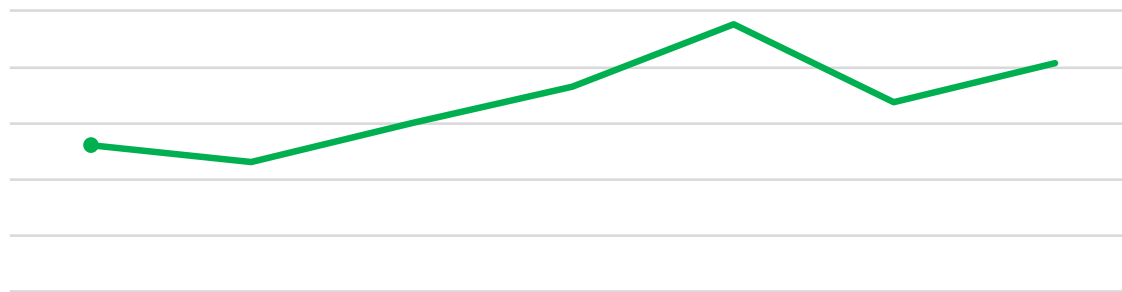
經營成果



人民幣百萬	1H2021	1H2020	YOY
	896	1,694	-47.13%
	1,554	1,111	39.80%
	-44	-152	71.86%
合計	2,406	2,653	-9.31%

2021 专注务实
稳步向前

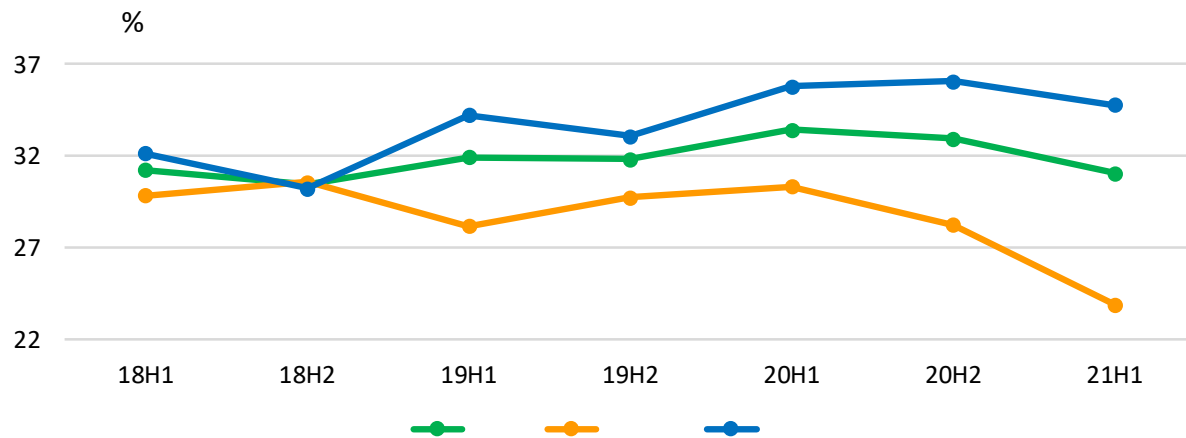
經營成果



人民幣百萬	1H2021	1H2020	YOY
	896	1,694	-47.13%
	1,183	838	41.04%
	-44	-152	71.86%
合計	2,035	2,380	-14.50%

2021 专注务实
稳步向前

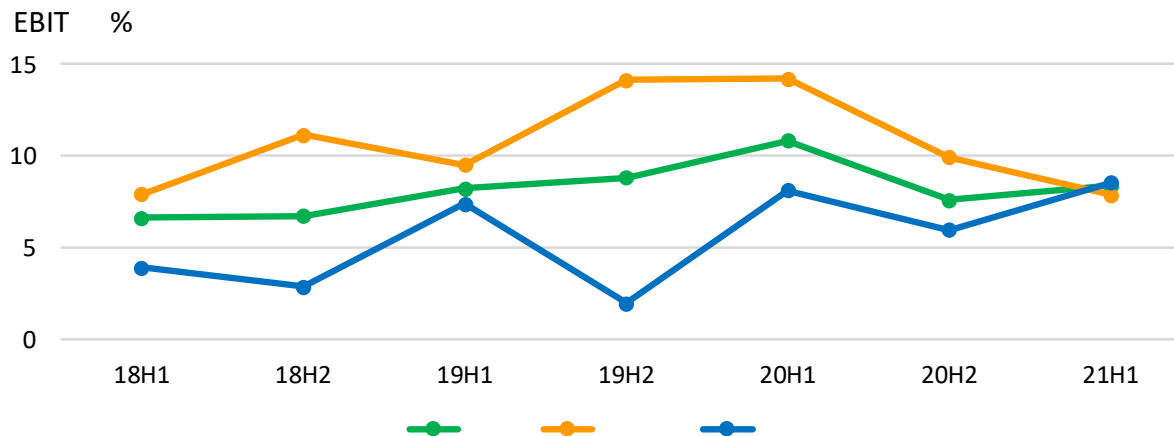
經營成果



%	1H2021	1H2020	YOY
	23.89	30.35	-6.46ppt
	34.78	35.78	-1.00ppt
	51.77	44.53	7.24ppt
合計	31.05	33.43	-2.38ppt

2021 专注务实
稳步向前

經營成果



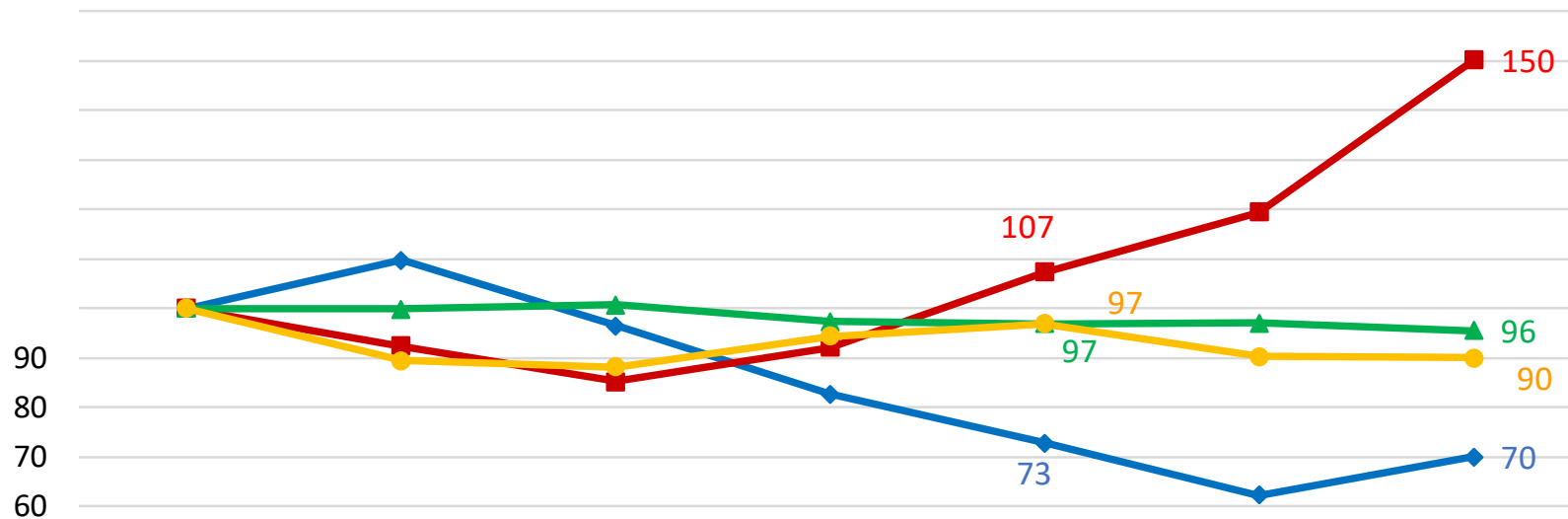
%	1H2021	1H2020	YOY
	7.89	14.20	-6.31ppt
	8.55	8.11	0.44ppt
	13.96	6.37	7.59ppt
合計	8.37	10.85	-2.48ppt

2021 专注务实
稳步向前

經營成果

人民幣百萬	1H2021	1H2020	YOY
ROA	9.28%	11.74%	- 2.46ppt
ROE	20.17%	25.02%	- 4.85ppt
	0.97	0.86	0.11
	- 40.39%	- 45.62%	5.23ppt
	9.65	9.48	0.17
	17.18	17.90	-0.72

2021 专注务实
稳步向前



	截止 30/6/2021	截止 31/12/2020
*	341	365
	346	236
	79,051	47,898
	227,501	210,366

* :

生產綫數量

	163	163
	406	408
	12	13